

# JOURNÉES NATIONALES DE L'ARCHITECTURE

19 et 20 octobre 2019

## FONDATION CLÉMENT

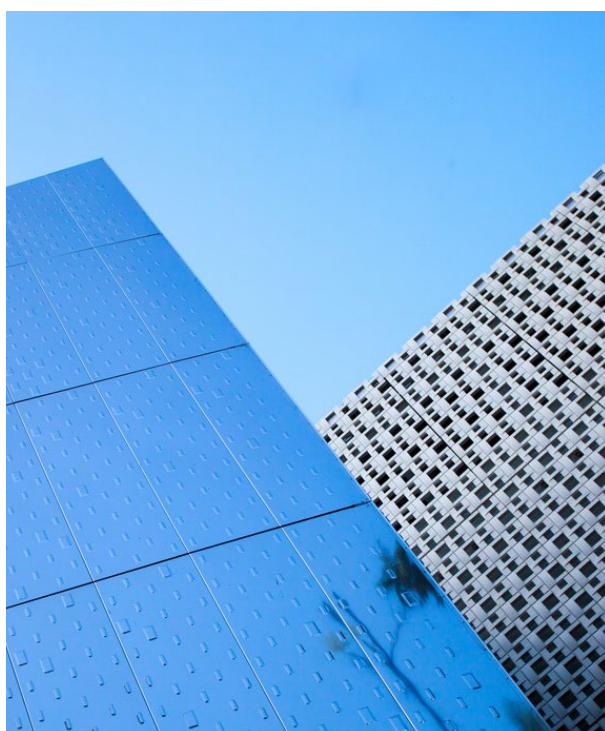


Photo de Jean-François Gouait

Dimanche 20 octobre 2019 | 10h

VISITE ARCHITECTURALE DE L'ESPACE  
MUSÉAL DE LA FONDATION CLÉMENT PAR  
FLORENT PLASSE, CHARGÉ DU PATRIMOINE.

**Activité gratuite, sans réservation**

Aujourd'hui, la Fondation se développe en offrant trois salles articulées, à l'image de pétales, autour d'un espace commun. Si la cuverie appartient à l'histoire, la « nef » et la salle « carrée », prolongent celle-ci dans une vision contemporaine. Ces salles, aux volumes simples et rigoureux, complètent l'ensemble industriel sur l'allée centrale de l'Habitation. Le projet utilise les matériaux du site : l'acier inoxydable, la pierre de lave et les « moucharabiehs » de béton. Cependant ces matériaux historiques sont exploités dans une architecture contemporaine aux lignes minimalistes, épousant ainsi la topographie et les contours complexes du site existant.

## CONTACTS PRESSE

Marie-Christine Duval  
Agence COMÉCLA  
Tél. 06 61 50 98 09  
courriel : mc.duval@comecla.fr

Domitille Gas  
Agence COMÉCLA  
Tél. 06 96 89 97 94

Régine Bonnaire  
Fondation Clément  
Tél. 05 96 54 75 47 / 0696 22 85 88  
courriel : regine.bonnaire@gbh.fr

**FONDATION CLÉMENT**  
www.fondation-clement.org  
facebook.com/fondationclement  
05 96 54 75 51