

ÉVÉNEMENTS BLACK FOREST

Visites commentées tous les jours à 16h30 et le dimanche à 10h et 11h
 Visites enfants les mercredis et samedis à 10h sur réservation.
 Renseignements et réservations à fondation.clement@gbh.fr ou 0596547551

DÉCEMBRE

Dimanche 15

10h – Conférence inaugurale de l'exposition.
 Dialogue entre Jérôme Sans, commissaire de l'exposition, et Pascale Marthine Tayou
 11h30 – Visite commentée de l'exposition par Jérôme Sans, commissaire de l'exposition.

Samedi 21

19h – Cinexpo
 Cinéma en plein air et visite nocturne de l'exposition
Invictus | Clint Eastwood | 2010 | 2h12 | Fiction

Lundi 23 et mardi 24

10h – Atelier famille (sur réservation)
 14h – Atelier famille (sur réservation)

Mercredi 25

10h et 15h – Visite contée (sur réservation)

Judi 26

10h – Atelier famille (sur réservation)
 14h – Atelier famille (sur réservation)

Samedi 28

15h – Atelier adulte (sur réservation)

Dimanche 29

15h – La Petite visite contée (sur réservation)

Lundi 30 et mardi 31

10h – Atelier famille (sur réservation)
 14h – Atelier famille (sur réservation)

JANVIER

Mercredi 1^{er}

10h et 15h – Visite contée (sur réservation)

Judi 2 et vendredi 3

10h – Atelier famille (sur réservation)
 14h – Atelier famille (sur réservation)

Dimanche 5

10h – Conférence d'Emmanuel Sarotte, éco-designer, avec la participation de Valérie John, plasticienne.
Pascale Marthine Tayou, Rencontres et partages, de Yaoundé à Sainte Marie.

Samedi 11

15h – Atelier adulte (sur réservation)

Samedi 18

19h – Cinexpo
 Cinéma en plein air et visite nocturne de l'exposition
Human | Yann Arthus-Bertrand | 2015 | 3h10 | Documentaire

Dimanche 19

15h – Visite commentée accessible aux sourds

Dimanche 26

15h – Visite Duo (sur réservation)

FÉVRIER

Dimanche 2

10h – Conférence de Hans Martens, directeur de l'Académie Royale des Beaux-arts à Malines et commissaire indépendant.
L'arrivée par la grande porte de Pascale Marthine Tayou à Gand.
 Comment Pascale Marthine Tayou est devenu un citoyen gantois, l'importance du poisson séché et autres histoires.

Samedi 8

19h – Cinexpo
 Cinéma en plein air et visite nocturne de l'exposition
Le Complot d'Aristote | Jean-Pierre Bekolo | 1996 | Cameroun | 1h11 | Fiction

Dimanche 9

15h – La Petite visite contée (sur réservation)

Dimanche 16

15h – Visite commentée accessible aux sourds

Lundi 24 au vendredi 28

10h – Atelier famille (sur réservation)
 14h – Atelier famille (sur réservation)

Samedi 29

15h – Atelier adulte (sur réservation)

MARS

Dimanche 1^{er}

10h – Conférence de Gérard Battreau
Yaoundé 1994 : Année du séisme Tayou de grande amplitude qui a ouvert les portes à l'art contemporain au Cameroun...

Lundi 2 au vendredi 6

10h – Atelier famille (sur réservation)
 14h – Atelier famille (sur réservation)

Samedi 7

19h – Cinexpo
La petite vendeuse de soleil | Djibril Diop Mambety | 1999 | 45 mn | Court-métrage

Dimanche 15

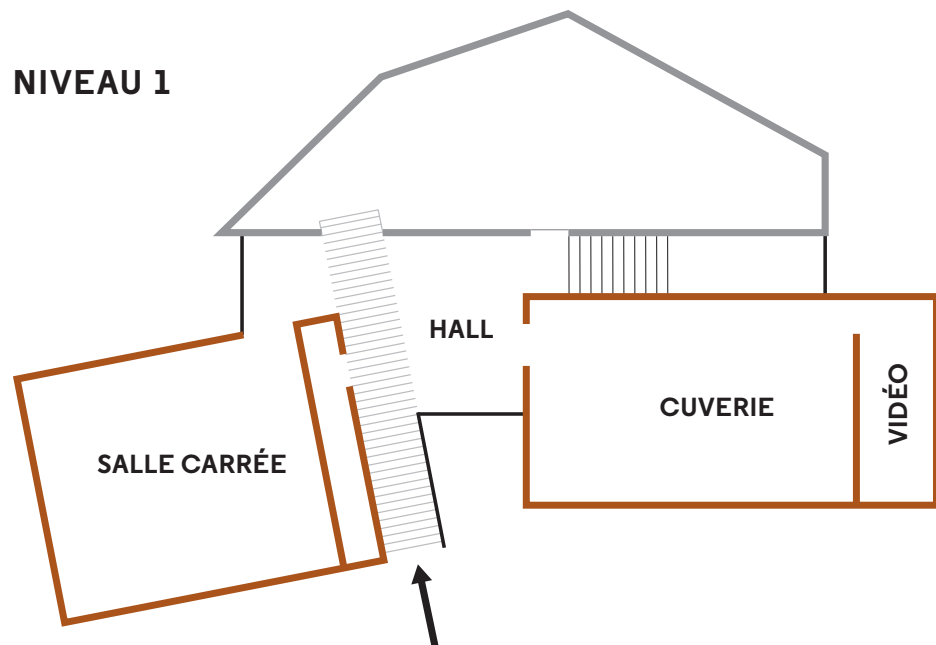
15h – Visite commentée accessible aux sourds

Dimanche 22

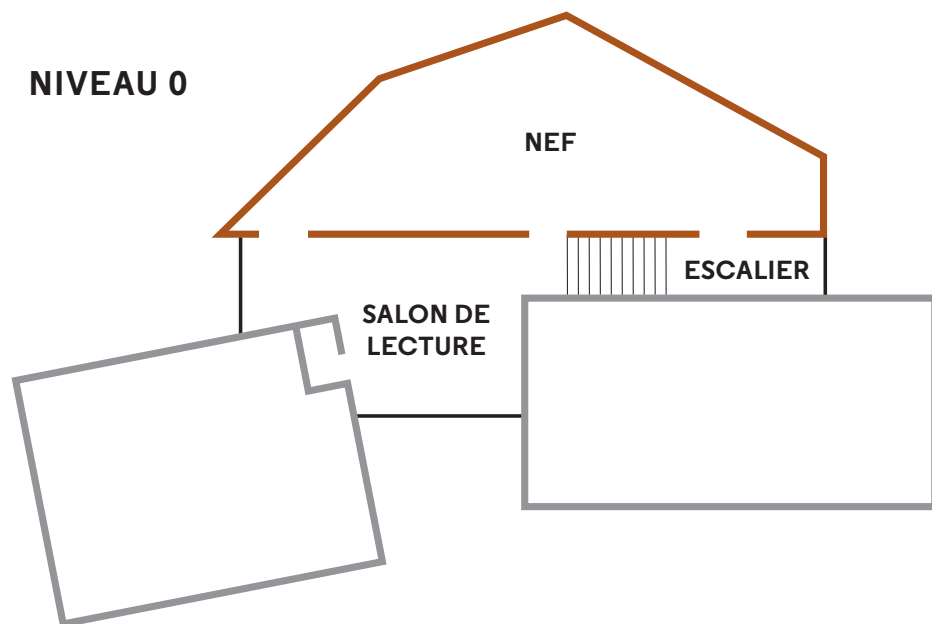
10h – Conférence de clôture

PASCALLE BLACK MARTHINE FOREST TAYOU

NIVEAU 1



NIVEAU 0

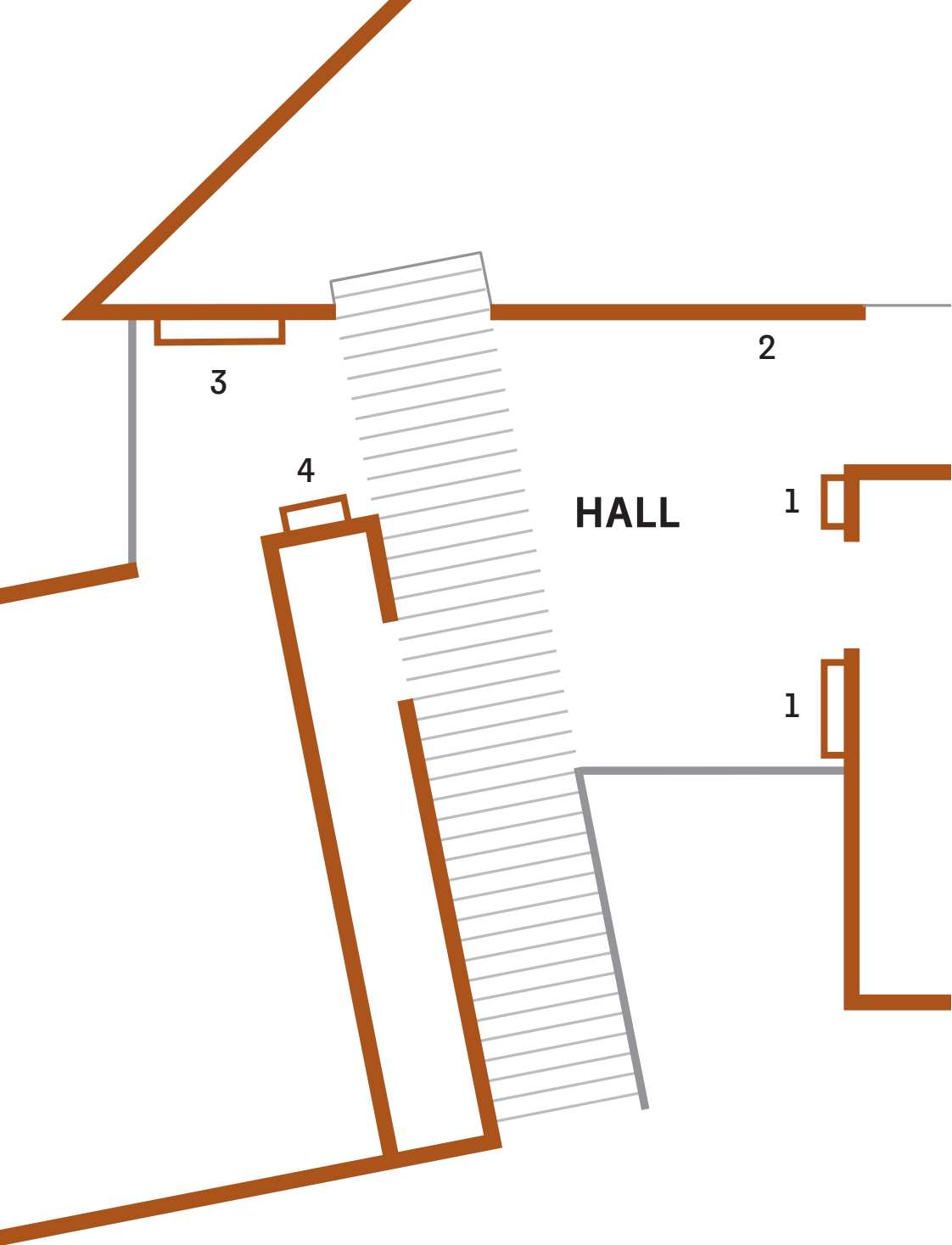


Première exposition en Martinique de l'artiste Pascale Marthine Tayou (1966), *Black Forest* s'envisage comme une traversée au sein de territoires inconnus et ouverts, « une promenade in live au cœur des pistes de nos doutes existentiels ». Artiste camerounais, actuellement basé à Gand en Belgique, il est l'un des plus grands artistes de sa génération. Placé au confluent de plusieurs cultures, son travail protéiforme — qui englobe le dessin, l'installation, la photographie, la vidéo et la sculpture — porte toujours l'empreinte de son pays d'origine et explore la tension entre les histoires personnelles et collectives. C'est en nomade qu'il aborde depuis plus de trente ans les réalités connectées du monde contemporain ainsi que certaines problématiques marquantes de l'Afrique telles que l'histoire coloniale, les rapports de domination, la construction identitaire et les polarisations entre le Nord et le Sud.

À partir de l'image de la forêt, terre de toutes les rencontres, l'exposition déploie tout le vocabulaire aux écritures multiples et délibérément mobiles de l'artiste, suspendu entre le récit onirique du quotidien et la nécessité d'hybrider des situations, des particularités humaines et des géographies. Près d'une centaine d'œuvres, des pièces iconiques et de nouvelles productions forment un cheminement au cours duquel l'artiste touche aux points cardinaux de la société contemporaine ainsi qu'aux thèmes du village global, du voyage, de la perméabilité des frontières, de l'écologie et de la ritualisation contemporaine. Pascale Marthine Tayou propose un autre regard sur le quotidien sous une apparente désinvolture esthétique. Mêlant l'artisanat à la production industrielle et aux objets du quotidien, les contextes ruraux et urbains, l'artiste « remixe » autant de fragments de mondialisation, brouillant ainsi les frontières entre l'Afrique et le reste du monde.

L'exposition se vit comme une expérience totale qui nous confronte au choc des cultures et nous invite à nous engager pleinement dans cette réalité en perpétuelle mutation. *Black Forest*, c'est le grand embouteillage existentiel.

Jérôme Sans
Commissaire de l'exposition



HALL

L'exposition s'ouvre sur l'œuvre *Fetish Walls*, réalisée avec des clous comme pour certains rituels de la sculpture africaine tels les « fétiches à clous ». C'est le mur « de nos incompréhensions et de nos fermetures » que l'artiste représente ici. En contrepoint, *La Roue des Insultes* prend la forme d'un jeu ironique qui déverse une série d'insultes de diverses origines, qui peuvent, de manière aléatoire, nous « tomber dessus à tout moment ».

1 FETISH WALL

2019
Clous rouillés et peinture
Dimensions variables

3 LA ROUE DES INSULTES

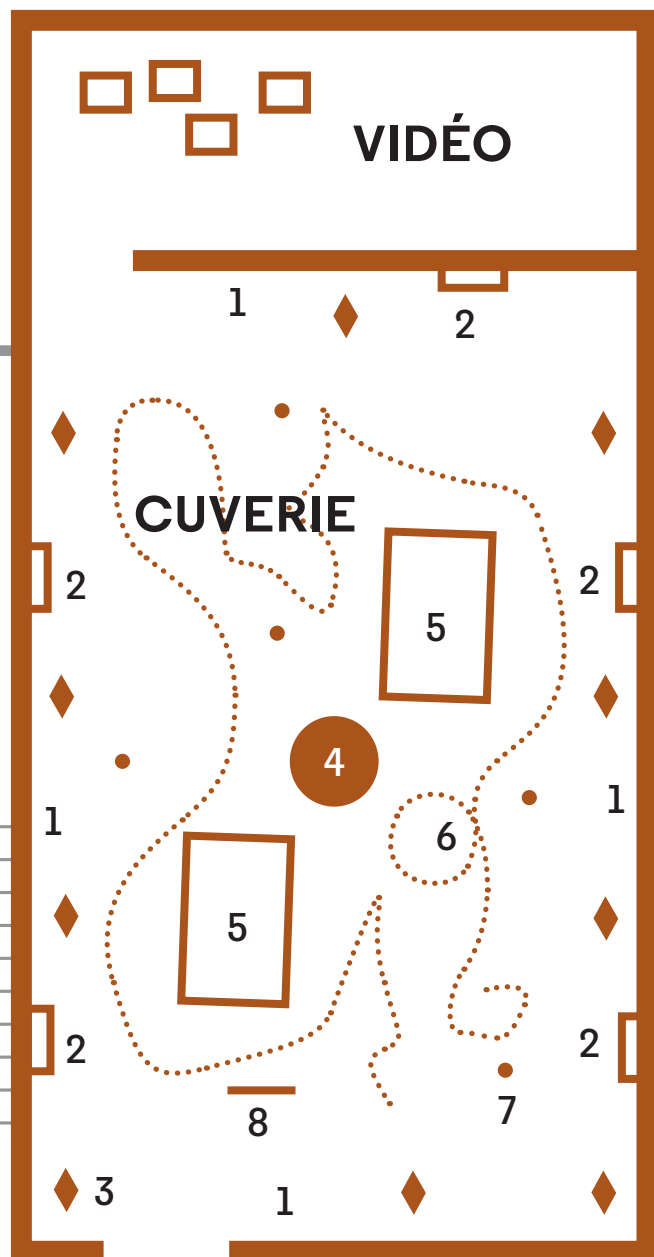
2010
Bois, adhésif, mécanisme
30 x 200 cm

2 RITUAL POTS

2019
Casseroles, paillettes
215 x 80 x 47 cm

4 GOOD VIBES

2019
Impression numérique sur
aluminium
150 x 100 cm



CUVERIE

Sous un gigantesque nuage constitué de pailles colorées, *Colorful Line* - métaphore de l'invasion du plastique dans notre environnement et de la pollution de la planète - une série de *Poupées Pascale* mettent à l'honneur la magie, le sacré, le rituel. Ornées d'échantillons de cuir, de bouts d'étoffes, de boutons, de perles ou des plumes, ces sculptures de cristal s'apparentent à des fétiches hybrides inspirés des traditions de la statuaire africaine, annihilant les frontières géographiques et culturelles. Suspendues au plafond, les *Falling Houses* sont des cabanes renversées imaginées à partir de patchwork d'images photographiques. Ces « campements de fortune » sont tout autant une allusion à un monde qui s'effondre qu'au besoin d'un espace domestique, faits de souvenirs, que l'on emporterait partout avec soi.

1 HAKUNAMATATA
série
2019
Papiers peints
Dimensions variables

2 LOVE LETTER
2015
Natte de paille, poudre de charbon de bois, perles en plastique, épingles de couleur, bogolan malien, clous et agrafes sur bois
170 x 82 x 3 cm

◆ **3 POUPÉES PASCALE**
série
2019
Cristal, matériaux divers
Dimensions variables

4 LA PAIX DES BRAVES
2019
Pavés de granit, peinture, drapeau blanc
150 cm x 200 cm

5 THE FALLING HOUSE
2 ET 3
2014
Tirages photographiques sur bois
300 cm x 200 cm x 200 cm

● **6 COLORFUL LINE C**
2015
Pailles, fil métallique
Dimensions variables

● **7 BRANCH OF LIFE**
2015-2017
Cristal, technique mixte, bronze
Dimensions variables

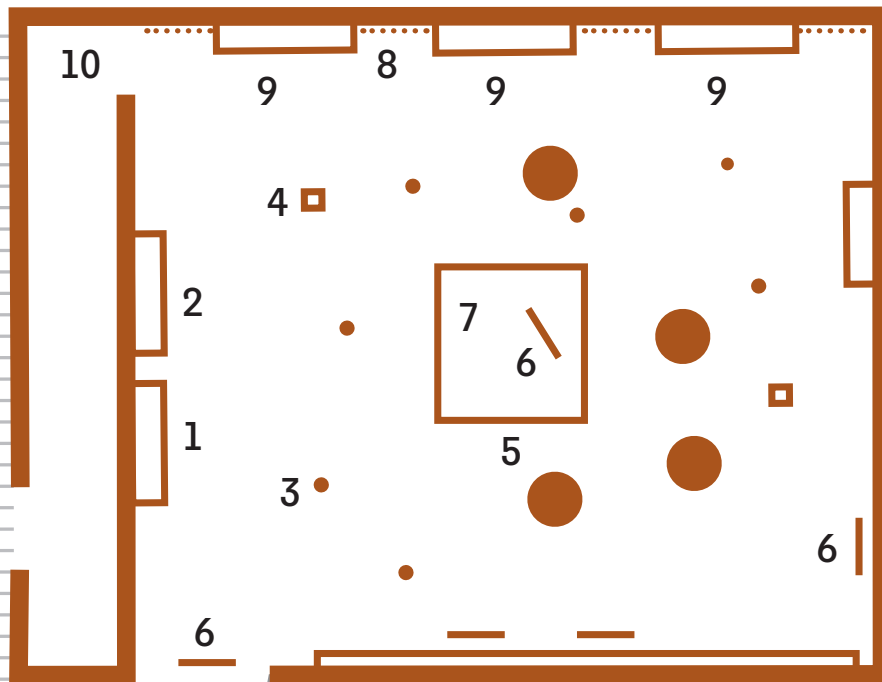
8 BIG LADIES
2019
Néon
Dimensions variables

VIDÉO

HUMAN BEING @ WORK
2019
Télévisions, vidéos
Dimensions variables

SALLE CARRÉE

SALLE CARRÉE



Le passé colonial et la ségrégation raciale constituent le fil rouge qui relie les différentes œuvres de cette salle. Tandis que le tableau *Sugar Cane* convoque l'histoire coloniale douloureuse qui s'est déroulée dans les champs de coton et de cannes à sucre, notamment en Caraïbe, l'ensemble de *Code Noir* – dont les silhouettes de personnes peintes sont recouvertes d'un code-barres imprimé – rappelle le décret adopté par Louis XIV en 1685 définissant les conditions de l'esclavage dans l'empire colonial français, et les « Codes Noirs » adoptés par les États du Sud aux États-Unis en 1865-1866 après la guerre civile américaine. Au sol, les *Manuscrits de Tombouctou* font écho au néon *Timbuktu University* qui rayonne depuis une cage faite de bambous, reprenant le nom de cette ville qui fut un foyer majeur de la culture arabo-musulmane, pour remettre en question les hégémonies culturelles. Sur un ton plus intime, l'artiste évoque ses origines, la terre rouge et nourricière du Cameroun dans *La Cour de ma mère*, *Boboland* ou *Terres riches*.

1 SUGAR CANE A

2019
Technique mixte
165 x 212 x 8 cm

2 SUGAR CANE B

2019
Technique mixte
165 x 212 x 8 cm

3 ECHELLES DOGON

2017
Bois, cerveaux de ciment
Dimensions variable

4 FLÂNEUR

2019
Sculpture époxy
200 cm

5 FREEDOM

2019
8 panneaux de bambous,
chaînes
300 x 300 cm

6 TIMBUCTU UNIVERSITY

2018
Néon
105 x 25 cm

7 CHAINS série

2018
Chaînes, peinture
Dimensions variables

8 PASCALE'S EGGS

2014-2017
Œufs en albâtre
Dimensions spécifiques
au site

9 CODE NOIR ART. 2, 3 ET 4

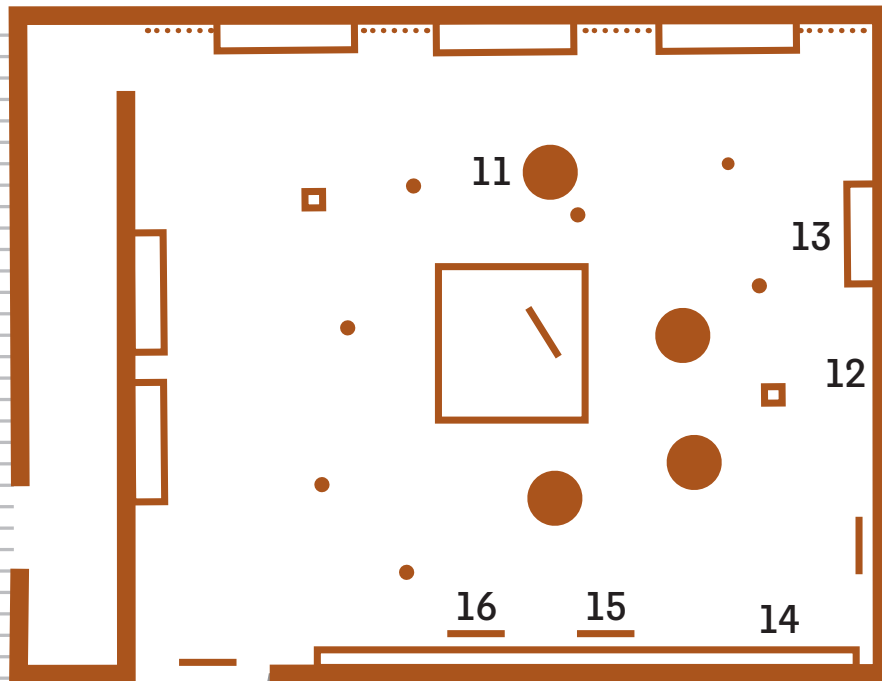
2014
Peinture sur panneau de bois
150 x 290 cm

10 BIG LADIES

2019
Néon
Dimensions variables

SALLE CARRÉE

SALLE CARRÉE



11 MANUSCRIT DE TOMBOUCTOU
(Pizza Dogon)
2017
Impression sur bois
Dimensions variable

11 CALEBASSES, CALEBASSES
2016
Paillettes, calebasses
Dimensions variables

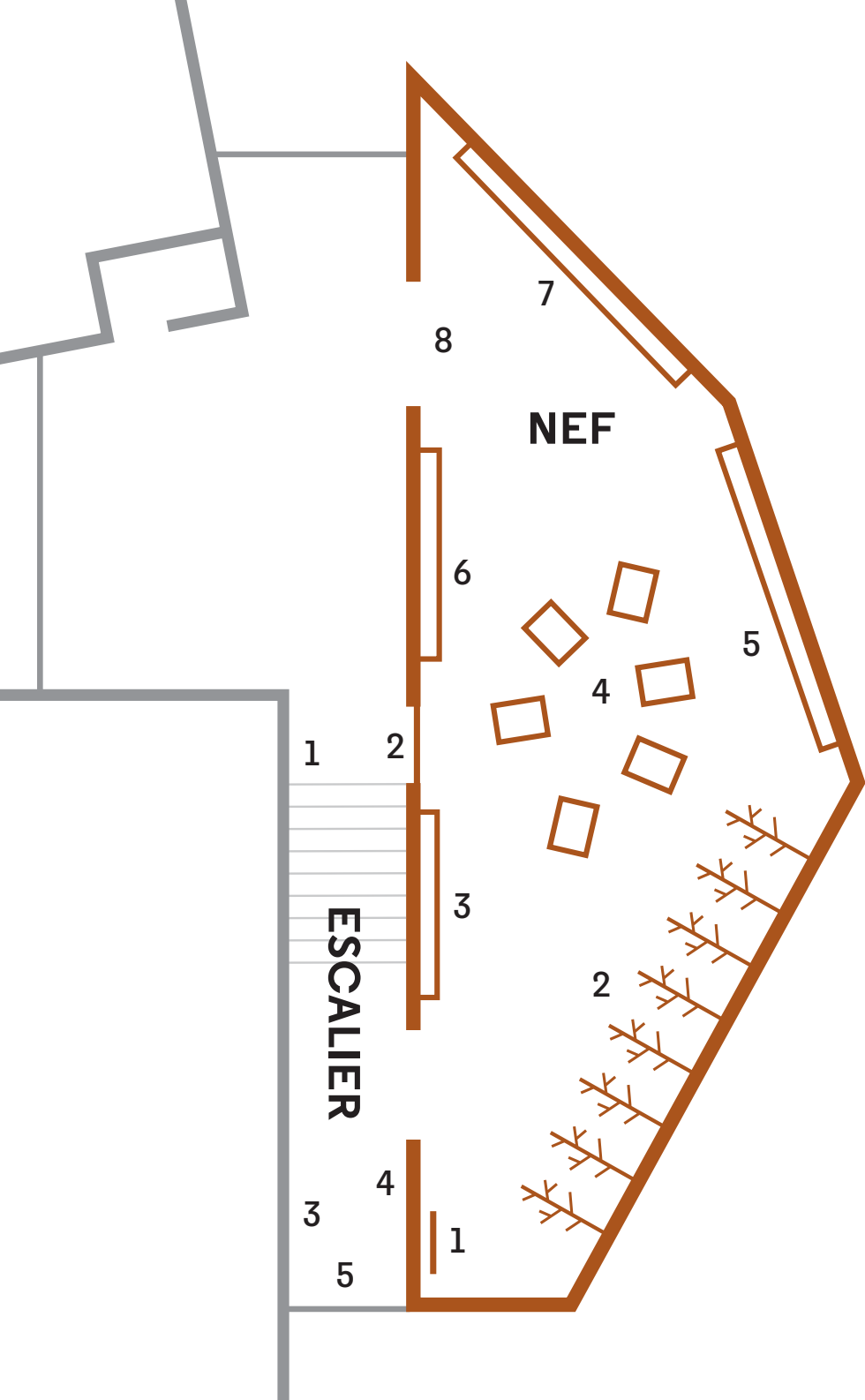
12 MAISON BAYANGAM
2019
Papier peint
Dimensions variables

13 LA COUR DE MA MÈRE
2013
Ciment, terre d'Afrique et techniques mixtes
165 x 212 x 8 cm

14 COLONIAL LABYRINTH
2018
Sculptures en bois
Dimensions variables

15 MASQUES BRONZÉS
2019
Masques en bois, techniques mixtes
Dimensions Variables

16 COUNTDOWN serie
2019
Barres de métal
Dimensions variables



ESCALIER

2 BIG LADIES

2019
Panneaux en bois
Dimensions variables

4 BIG LADIES

2019
Néon
Dimensions variables

1 BLACK HOLES

2019
Papier Peint
Dimensions variables

3 GOOD VIBES

2019
Impression numérique sur aluminium
150 x 100 cm

5 HAPPY BIRTHDAY BABY

2018
Bollduc
Dimensions variables

NEF

Se dépliant depuis le mur, l'installation *Plastic Tree* figure une nouvelle espèce d'arbre dont les ramifications sont composées de sacs en plastique colorés. Matériau de prédilection de l'artiste, le plastique est ce virus omniprésent de nos sociétés, « un objet nomade, global, toujours en transit ». Au centre, l'œuvre proliférante *Diamondscape* s'apparente à une forêt dans laquelle on est invité à se perdre mentalement. Une nuée de bandes magnétiques, contenant une multitude d'images en négatifs, semble contenir les mémoires de l'humanité. Dans les grandes fresques murales *Charcoal Fresco* et *Chalk Fresco*, le médium devient à la fois le support et le matériau de dessin lui-même : une accumulation de craies colorées ou de charbons de bois réunis pour créer une surface tactile raconte la fragilité du monde d'aujourd'hui où les valeurs en construction sont remises en question à chaque instant.

1 GRAFFITI NEON H

2014
Néon rouge
200 x 145 cm

4 DIAMONDSCAPE

2017
sable noir, 8 escaliers noirs avec bases, 8 potences en bois, 1 potence en métal, 9 vertèbres en résine avec chaînes, 9 diamants en métal, 8 moteurs, grillage, 2 guirlandes lumineuses, bandes magnétiques, système audio
Dimensions variables

6 THE MAGIC CALABASH

2019
Calebasses
Dimensions variables

2 PLASTIC TREE

2014-2019
Branches, sacs plastiques
Dimensions variables

7 CHALK FRESCO

2015
Fresque composée de panneaux de craies 313 x 624 cm (72 x 100 cm chaque panneau)

3 HAKUNAMATATA

série
2019
Papiers peints
Dimensions variables

5 CHARCOAL FRESCO A

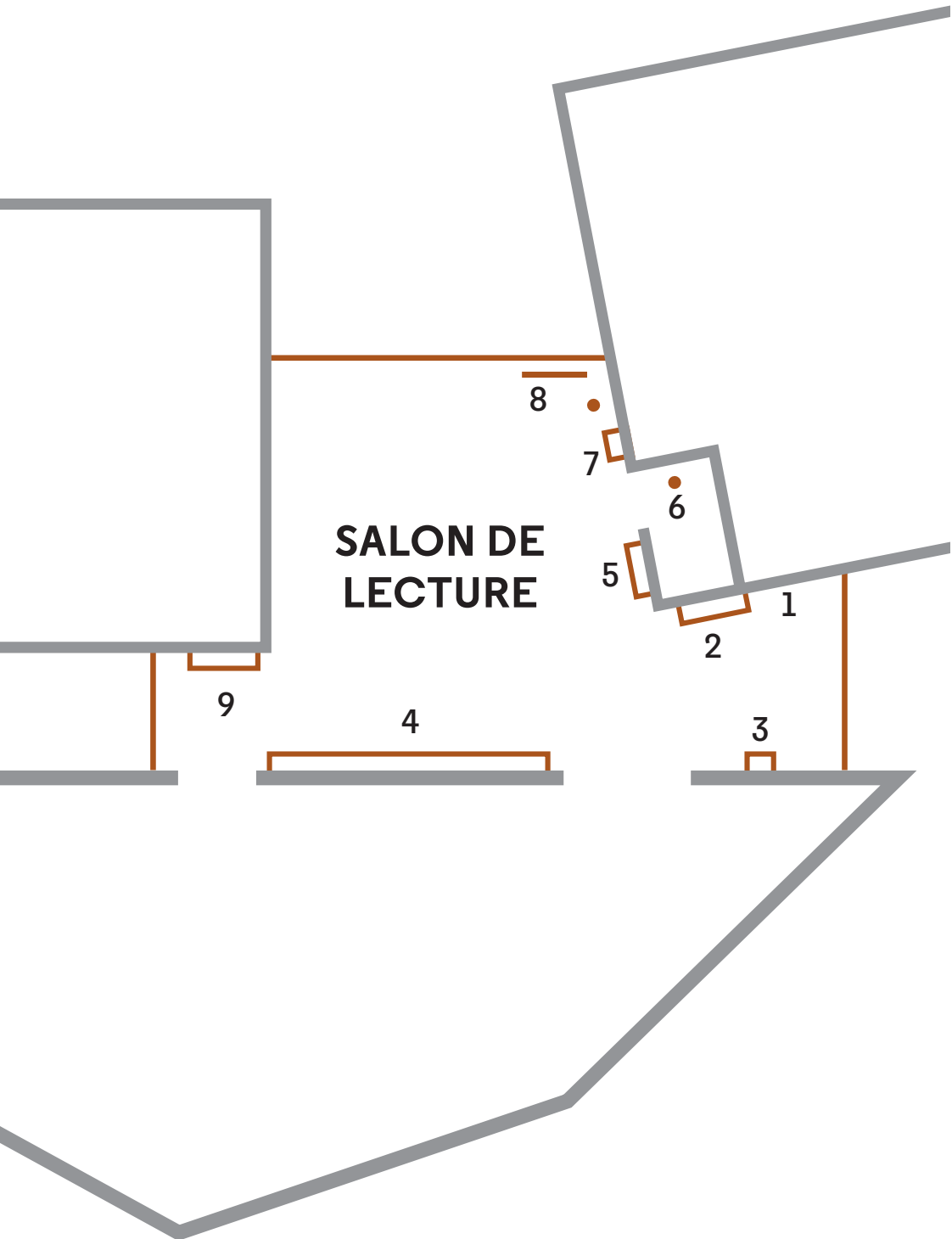
2015
Fresque composée de panneaux de charbon de bois 326 x 932 cm

8 BRIDGING THE GAP

2019
Tresse de drapeaux du monde entier avec corde de Gand 290 cm

SALON DE LECTURE

Illuminant le salon de lecture, le néon *David Crossing The Moon* superpose l'étoile de David, la croix chrétienne et le croissant de lune musulman en un même dessin comme un symbole universel. Sur le grand mur lui faisant face, les *Épines coloniales*, des piques de bois colorés renvoient à une situation de menace, à savoir celle dissimulée dans « l'humain. »



1 BLACK HOLES

2019
Papier Peint
Dimensions variables

2 BOBOLAND 1

2013
Plâtre, filet de plastique
et terre d'Afrique
165 x 212 x 8 cm

3 BIG LADIES

2019
Panneaux en bois
Dimensions variables

4 ÉPINES COLONIALES

2017
Troncs en bois, sculptures
en bois
Dimensions variables

5 TERRES RICHES

2013
Plâtre et plastique
165 x 212 x 8 cm

● 6 GOOD VIBES

2019
Impression numérique sur
aluminium
150 x 100 cm

7 BIG LADIES

2019
Néon
Dimensions variables

8 RITUAL POTS

2018
Casseroles, paillettes
215 x 80 x 47 cm

9 DAVID CROSSING THE MOON

2015
Néon
20 x 180 cm de diamètre